

川の生きものを調べよう

水生生物による水質判定

試用版

I きれいな水

ナミウズムシ
×5
×1
耳状のとがった突起
外來種
アメリカンウズムシ*

石の表面に張り付いて、伸び縮みする
中・下流部には外來種がいることがある

ヒラタカゲロウ類
×2
×1
平たい体
えら
尾は2本

流れの速い石の表面にはりついている

サワガニ
×1
甲らに丸み

体色は赤色、茶色、青白色のものがあるが、
同じ種類である

ヘビトンボ
×1
頭は赤～茶色
(クロスジヘビトンボ*は黒)
扇状のえら
(クロスジヘビトンボ*はなし)
棒状のえら
強力な大あご

流れの速い石の下にひそんでいて、
えもをおそう

カワゲラ類
×1
×1.5
×1
爪は2本(カゲロウは1本)
尾は2本

体が硬丈な感じする
石の下や隙間にいる

ナガレトビケラ類
×3
×1
×3
×3
×1
×3

流れの速いところにいる

ヤマトビケラ類
×3
×1
小さな石粒の巣

流れの少し緩いところに多い

ブコ類
×5
×1
頭
吸盤

急流の岩や石に吸盤ではりついている
集団をつくり、石が黒く見えることもある

アミカ類
×3
×1

腹面に吸盤があり、急流の岩や石に
はりついている

II ややきれいな水

スジエビ
×1
×2
×0.5
角のぎざぎざ5個程度
テナガエビ*は10個以上
←股口が丸
←股口が菱形
コモチガツボ*

流れの緩やかなところにいる

カワニナ類
×1
×2
×0.5
×2.5
×2.5
×1

流れの少し緩やかなところにいる
外來種のコモチガツボ*は数mmと小型

コオニヤンマ
×1
平たい触角
平たい体

流れが少し緩やかなところにいる

オオシマトビケラ
×2.5
×2.5
×1

流れが少し速いところにいる

コガタシマトビケラ類
×3
×1
×10
浅い凹み

頭部の前縁に浅い凹みがある

ゲンジボタル
×2
×1
前胸の様相が異なる
ゲンジボタル
ハイケボタル*

流れが少し緩やかなところにいる。
カワニナを餌とする

ヒラタドROMシ類
×3
×1
平たい体

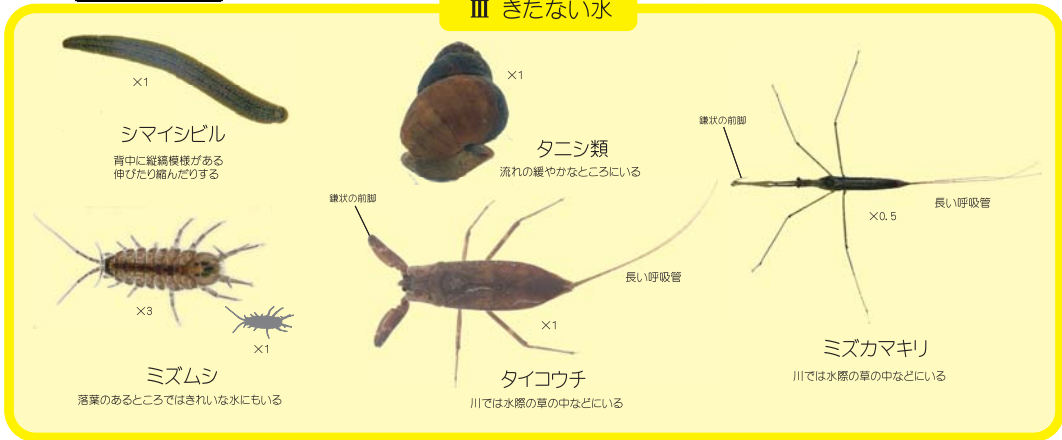
石の表面に張り付いている

* のついている生物はよく似ていますが指標種ではありません。 ×1 は実物の大きさの目安です。 国土交通省河川局 環境省水・大気環境局 編 平成22年度版



試用版

Ⅲ きたない水



Ⅳ とてもきたない水

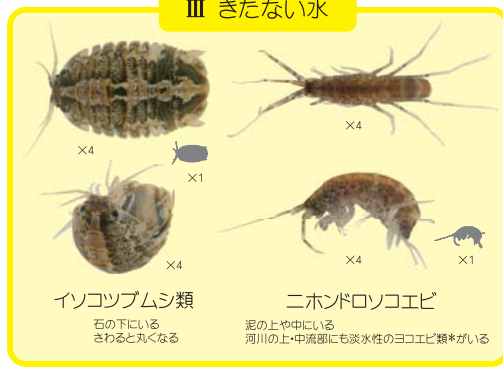


汽水域(海水が混じているところ)

Ⅱ ややきれいな水



Ⅲ きたない水



* のついている生物はよく似ていますが指標種ではありません。 ×1 は実物の大きさの目安です。 国土交通省河川局 環境省水・大気環境局 編 平成22年度版

